

typ - bezeichnung  
D Ei2 2-flg STU  
projektnummer

position  
0001

ext. position  
-

oberfläche  
TB : verzinkt  
ZG : verzinkt

schloss gf  
DIN Schloss

schloss sf  
Falztreibriegel

beschlag  
Dorma Plus 8100

Edelstahl

GF : DR/DR

SF :-

schließer gf  
Dorma TS 92 BS

schließer sf  
Dorma TS 92 BS

schließfolgeregler  
DORMA G-SR

auftraggeber

bauvorhaben

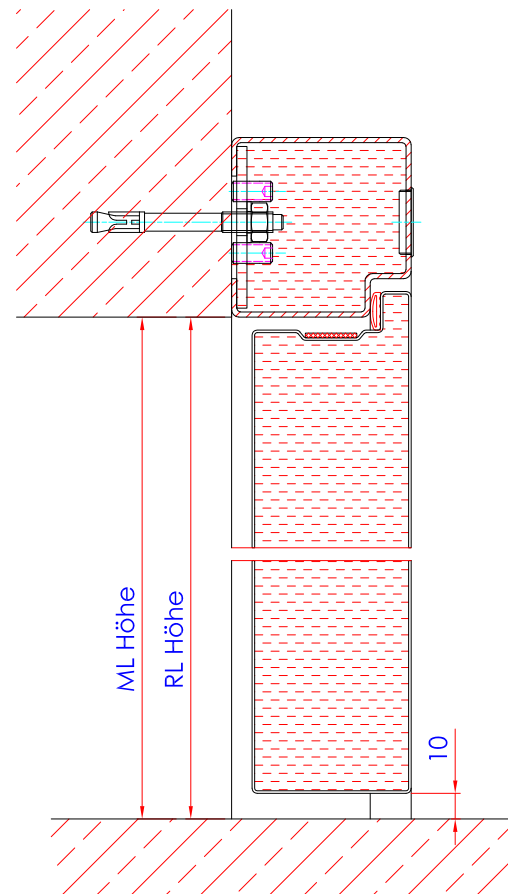
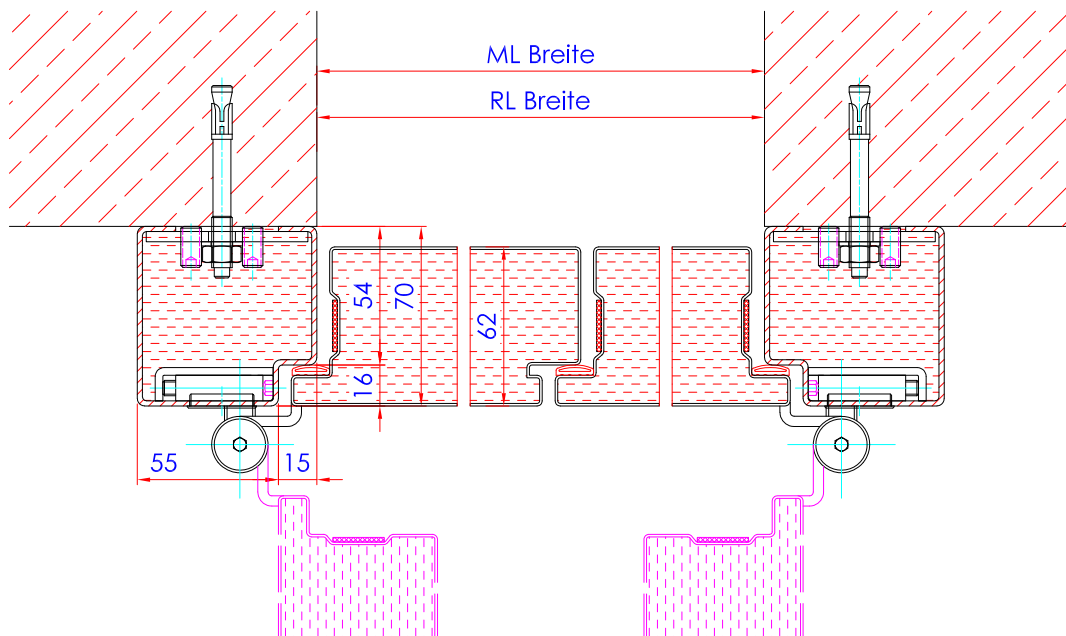
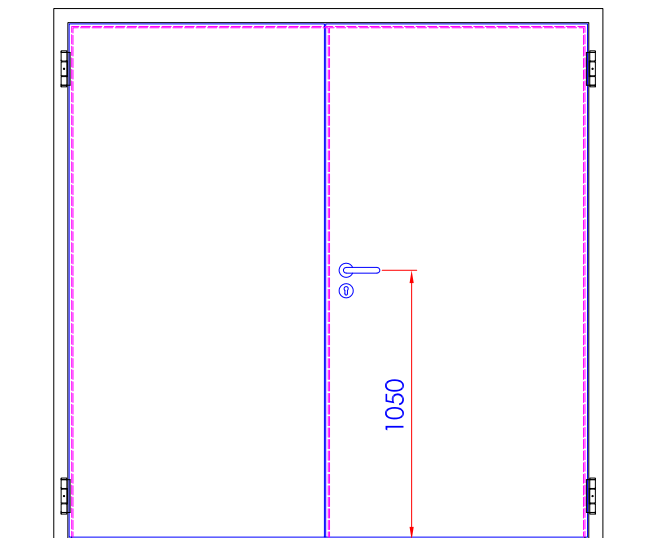
datum / zeichnungsnr.

/ Index: -

sachbearbeiter

**Ei2 Schweiz AG** | Arbonerstrasse 43 | 8580 Amriswil  
T 071 410 00 30 | F 071 410 00 34 | M info@ei2.ch





typ - bezeichnung  
**D Ei2 2-flg STU**  
 projektnummer

position  
**0001**

ext. position  
 -

oberfläche  
**TB : verzinkt**  
**ZG : verzinkt**

schloss gf  
**DIN Schloss**

schloss sf  
**Falztreibriegel**

beschlag  
**Dorma Plus 8100**

**Edelstahl**

**GF : DR/DR**

**SF :-**

schließer gf  
**Dorma TS 92 BS**

schließer sf  
**Dorma TS 92 BS**

schließfolgeregler  
**DORMA G-SR**

auftraggeber

bauvorhaben

datum / zeichnungsnr.

/ Index: -

sachbearbeiter

**Ei2 Schweiz AG** | Arbonerstrasse 43 | 8580 Amriswil  
 T 071 410 00 30 | F 071 410 00 34 | M info@ei2.ch

